

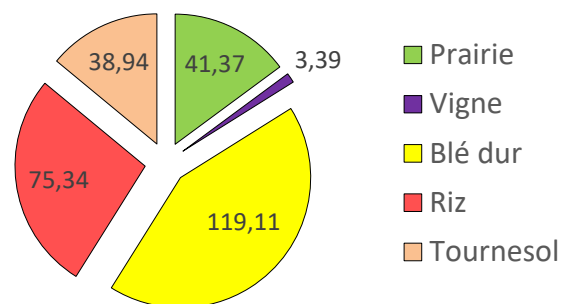
Actualités MESE 30 : bilan 2021 de la filière dans le Gard

Chiffres clefs*

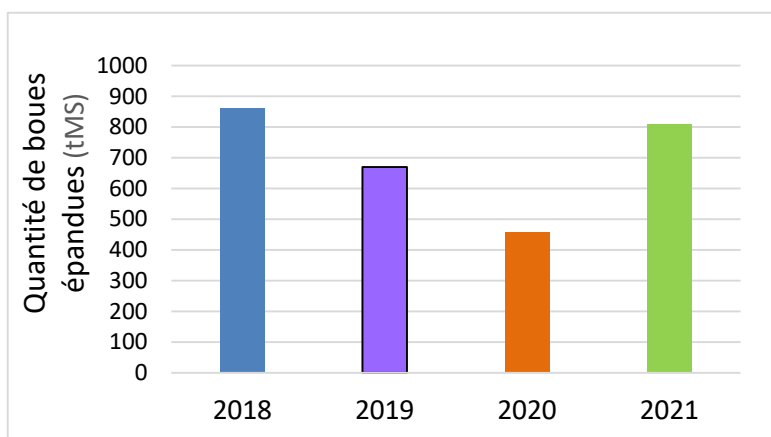
- ▶ **Épandage agricole :**
808 tMS de boues urbaines issues de 3 stations d'épuration
0 tMS de compost de boues urbaines (non normés)
- ▶ **Surface épandue :**
278 ha
- ▶ **Nombre d'agriculteurs concernés :**
9

* Données MESE 30 (issues de l'expertise 2021)

Cultures réceptrices des épandages de boues et composts (en ha) :



Quantités de boues épandues dans le Gard, vers un retour à la normale ?

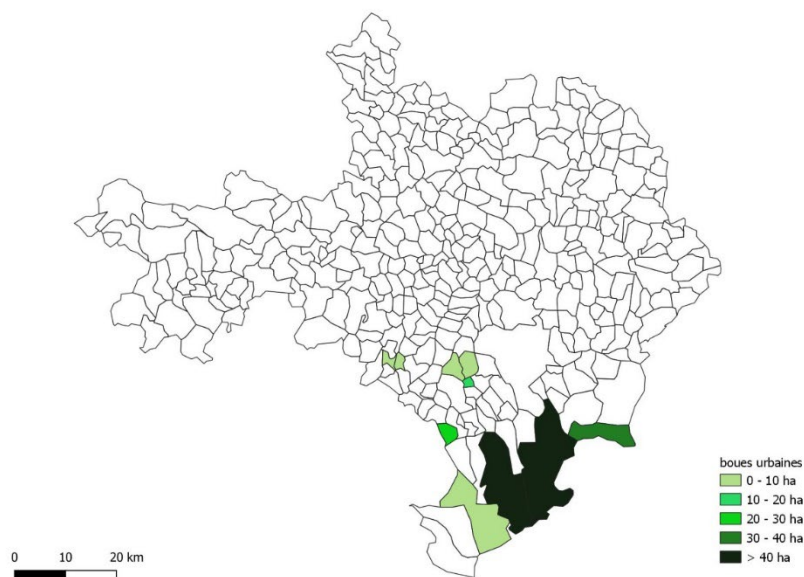


Après deux années marquées par les mesures sanitaires liées à l'épidémie de Covid-19, les quantités de boues urbaines épandues se rapprochent du niveau de 2018.

Dans le Gard, en 2021 les quantités re-dépassent les 800 t, les surfaces restent stables par contre le nombre de station d'épuration est passé de 7 à 3.

Un retour à la normale est-il à prévoir pour 2023 ?

Carte des communes gardoises qui ont reçu des boues urbaines en 2021



Votre interlocuteur
MESE Gard :
Yves NOUET
04 66 04 50 75

yves.nouet@gard.chambagri.fr

Plus d'informations sur le site internet

www.gard.chambre-agriculture.fr/agroenvironnement/dechets-effluents/mese-gard