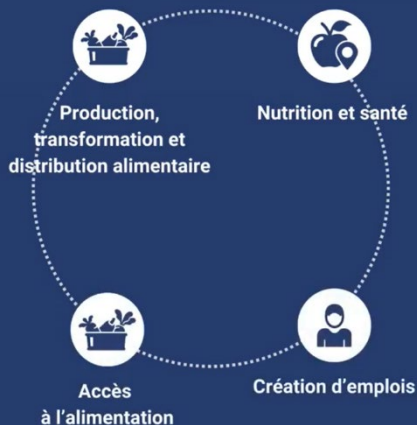


1

Les Projets Alimentaires Territoriaux (PAT) sont des projets de territoire qui permettent

de réfléchir l'alimentation sous toutes ses facettes



2

La mise en place d'un PAT offre **2 opportunités majeures**



▶ **Créer** de la valeur justement répartie sur votre territoire

▶ **Dynamiser** votre territoire

3

CHIFFRE DU JOUR

76%

des PAT ont été accompagnés par les Chambres d'agriculture en 2022



Pour bénéficier d'un accompagnement tout au long de votre démarche **contactez votre Chambre d'agriculture**